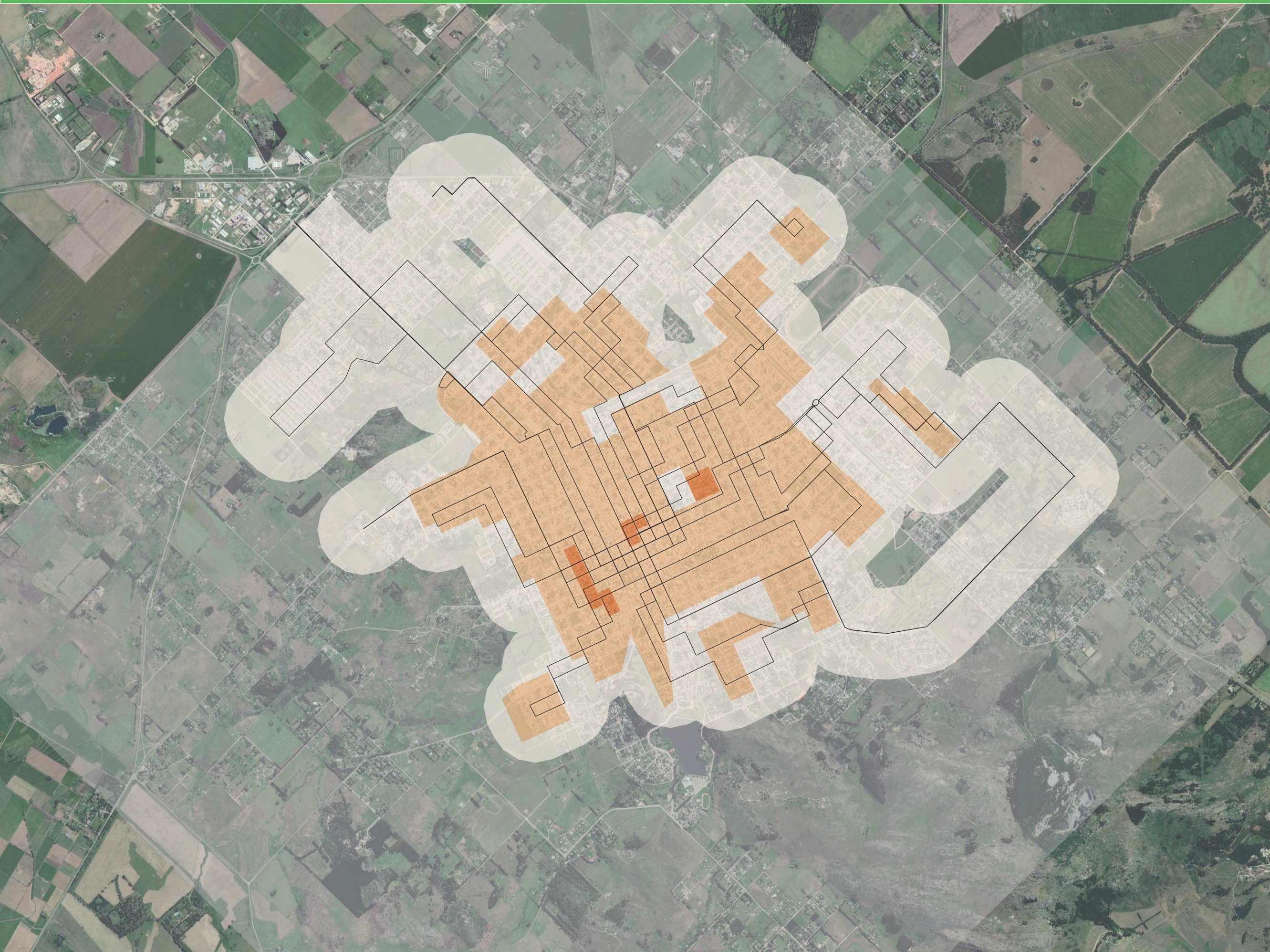


ACCESIBILIDAD AL TRANSPORTE PUBLICO

TANDIL



Movilidad Urbana

Movilidad y conectividad

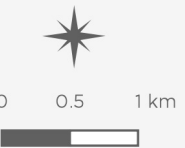
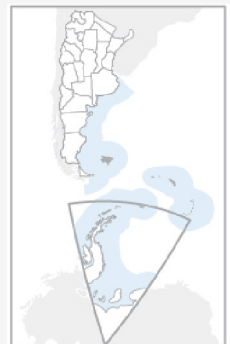
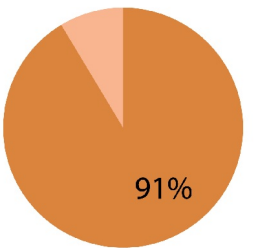
Diagnóstico urbano

Referencias

Densidad de población 2010 (hab/ha) en radios a 500mts de red de TP

- Menos de 40
- 41 - 80
- 81 - 141
- Red de Transporte Público
- Radios dentro del área de análisis

Porcentaje de Población con Accesibilidad al TP



Fuente: Elaboración propia en base a Censo 2010