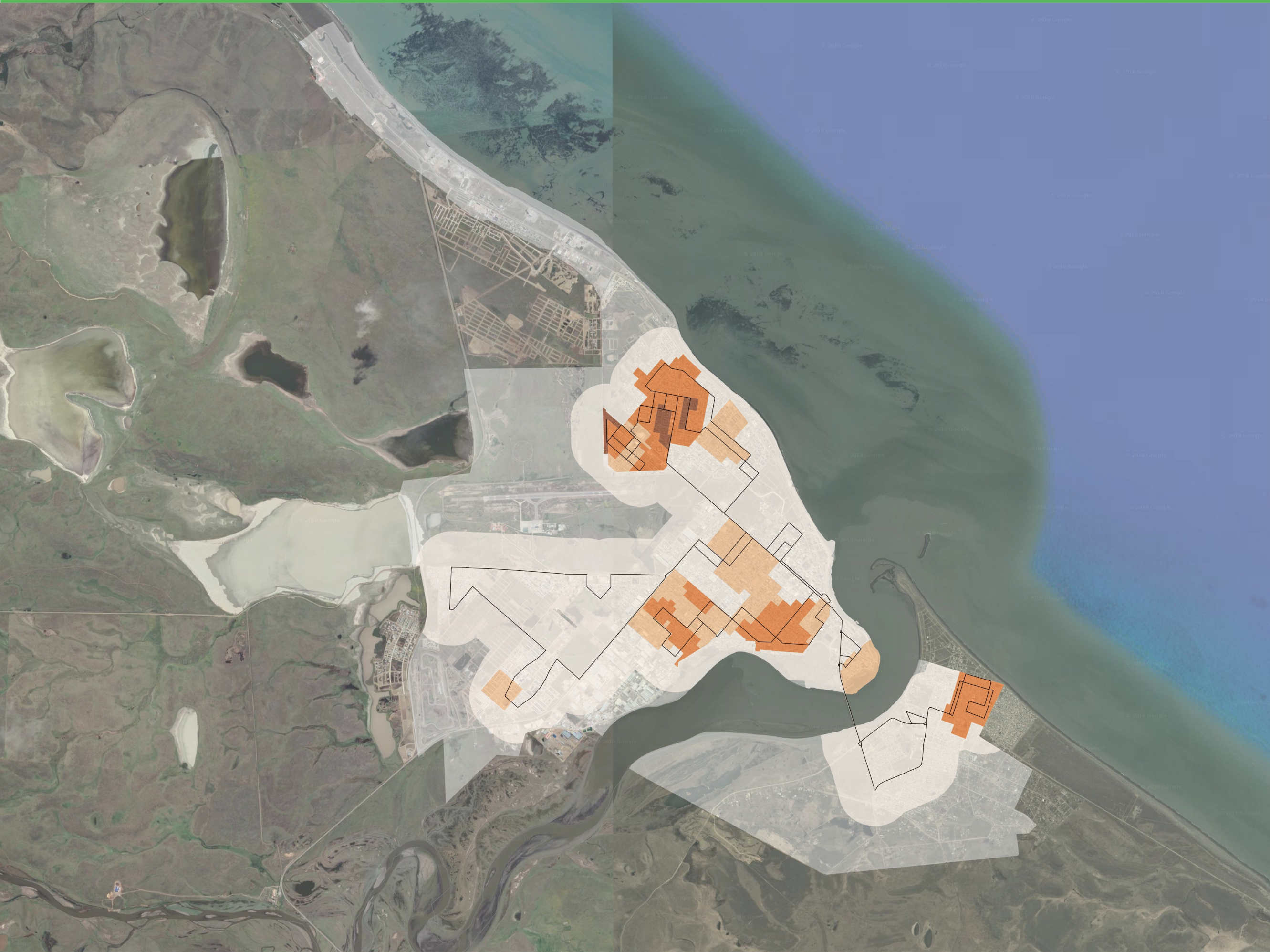


ACCESIBILIDAD AL TRANSPORTE PUBLICO

RIO GRANDE



Movilidad Urbana

Movilidad y conectividad

Diagnóstico urbano

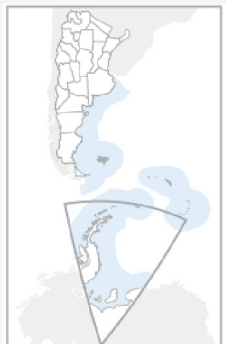
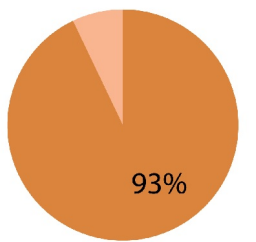
Referencias

Densidad poblacional 2010 (hab/ha) en radio a 500mts de la red de TP

- Menos de 40
- 41 - 80
- 81 - 160
- 161 - 240

- Red de Transporte Público
- Radios urbanos-Area de análisis

Porcentaje de Población con Accesibilidad al TP



Fuente: Elaboración propia en base a Censo 2010