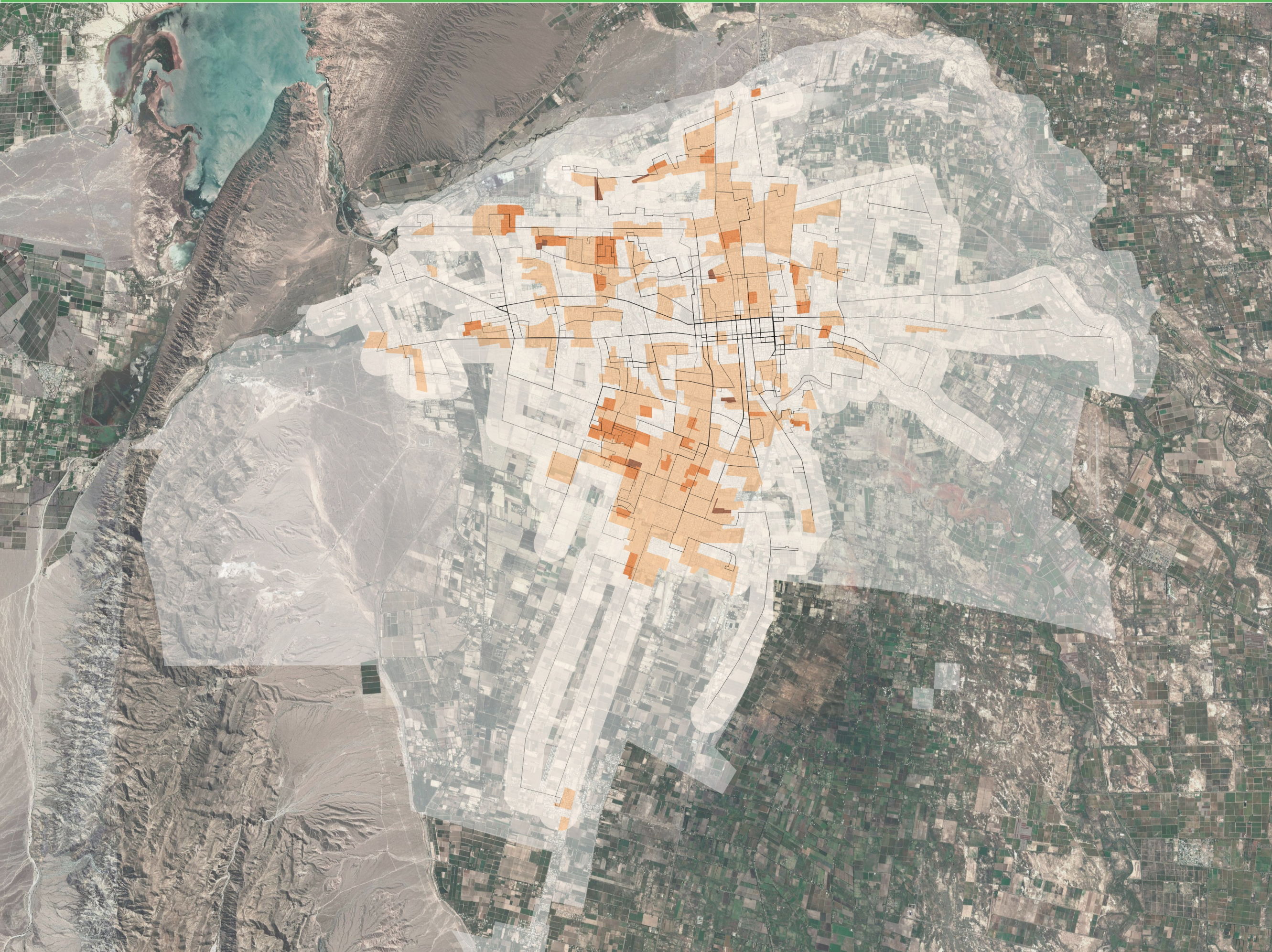


SUBUTILIZACION DE LA RED DE TRANSPORTE PUBLICO

GRAN SAN JUAN



Movilidad Urbana

Movilidad y conectividad

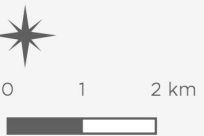
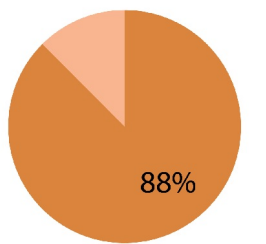
Diagnóstico urbano

Referencias

Tramos de red de Transporte
Densidad de población 2010
(hab/ha) en radios a
500 mts de red de TP

- Menos de 40
- 41-80
- 81-160
- 161 - 842
- Radios urbanos-área de análisis
- Red de Transporte Público

Porcentaje de Población con Accesibilidad al TP



Fuente: Elaboración propia en base a Censo 2010