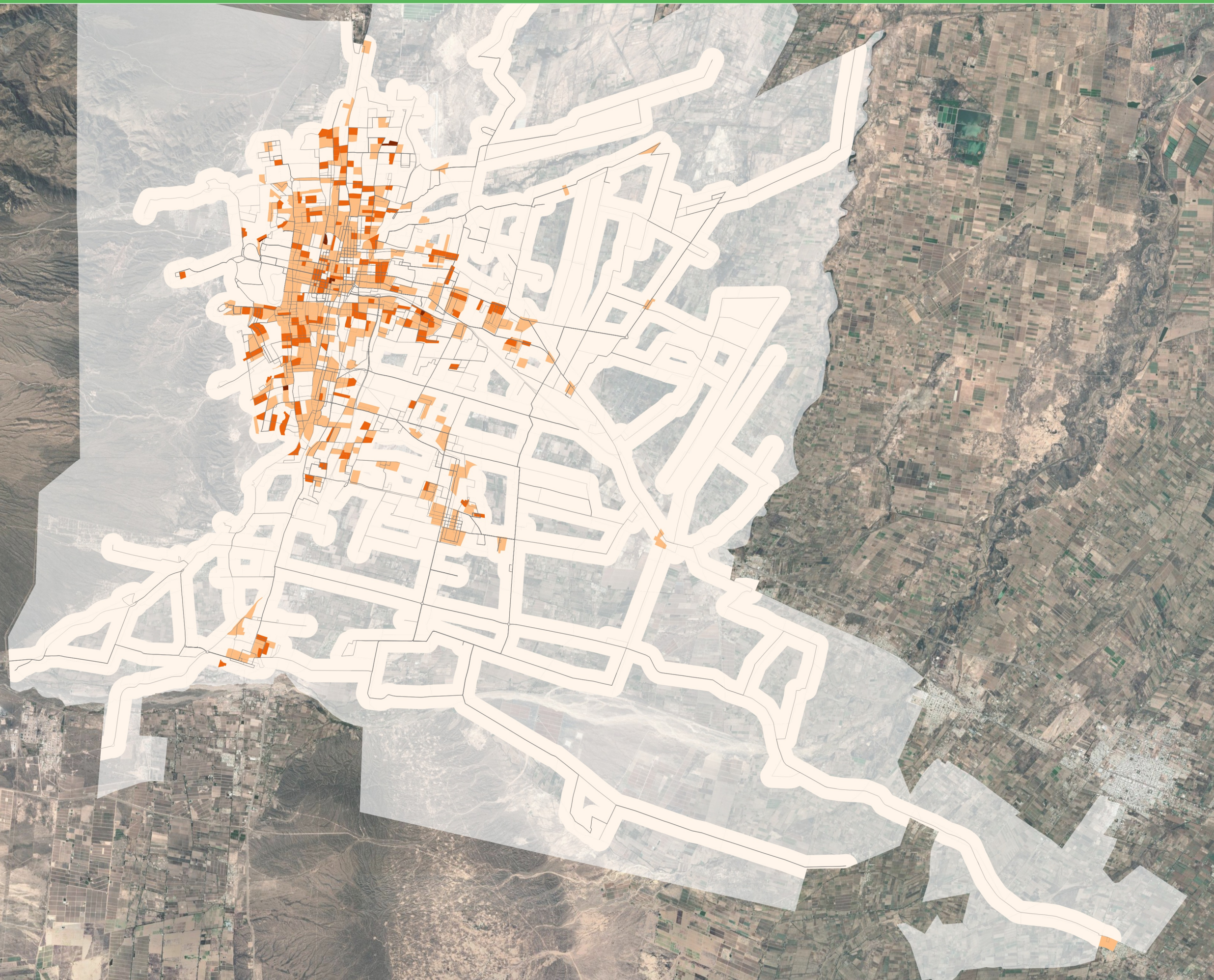


ACCESIBILIDAD AL TRANSPORTE PUBLICO

GRAN MENDOZA



Movilidad Urbana

Movilidad y conectividad

Diagnóstico urbano

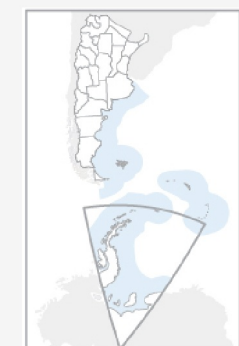
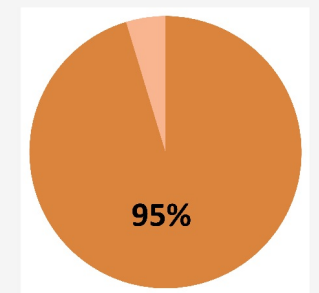
Referencias

Densidad poblacional 2010 (hab/ha) en radios a 500 mts de red de TP

- Menos de 40
- 41-80
- 81-160
- 161-302

- Red de Transporte Público
- Radios urbanos- área de análisis

Porcentaje de población con accesibilidad al TP



Fuente: Elaboración propia en base a Censo 2010